



1/5/2019

אל: ד"ר מונה נופי-נעמה, מנהלת תחום קרינה בלתי מייננת  
מאת: יוסי אלעזר, רכז מניעת רעש ומדידות קרינה

**מדידת קרינה אלקטרומגנטית בתדר רשת החשמל (ELF)**  
**במשרד שבקולנוע Hot cinema, קריון, קרית ביאליק**

**1. רקע לביצוע המדידה**

עובדת המקום פנתה לאיגוד בבקשה להשכרת מכשירי מדידת קרינה המיועדים לשימוש הציבור הרחב בכדי לבצע מדידות קרינה באופן עצמאי בעמדת עבודתה. בעקבות התוצאות שנמסרו לנו על ידה, החליט האיגוד להגיע למקום ולבצע מדידות באמצעות ציוד מקצועי השייך לאיגוד והמיועד לאנשי המקצוע בתחום, בכדי לאמת או לשלול את התוצאות שהעובדת קבלה.

**2. תיאור המקום**

חדר העבודה משמש כמוקד למענה מאוייש של בית הקולנוע בשעות עבודה רגילות. בחדר זה קיימים 4 עמדות ישיבה (תמונה 6) ובכל עמדה זוהו אותם המקורות ונמדדו ערכים דומים (למעט עמדה 1). לא ניתן היה לנתק את המקורות מן החשמל בשל חיוניותם. בקיר שמעבר לעמדות, קיימת מערכת מפוחי אוורור לבית הקולנוע שלא פעלה בשעת המדידה. בחדר הסמוך, מותקן לוח חשמל ראשי.

3.

תאריך הסיוור לביצוע מדידות	30/4/2019
כתובת מקום המדידות	דרך עכו חיפה 192, קרית ביאליק
שעת מדידה	12:00
תנאי מזג האוויר	נעים, 26 מעלות
נוכחים בזמן המדידה	הח"מ ו-3 עובדי המשרד

**4. פרטי המודד**

יוסי אלעזר - רכז מניעת רעש ומדידות קרינה באיגוד,  
בוגר קורס "קרינה בלתי מייננת, העשרה והסמכת בודקים - המשרד להגנת הסביבה", מרץ-אפריל 2017, הקורס הועבר ע"י חברת דגש (מדידות, הנדסה וייעוץ בע"מ) ומתי (מכון התקנים הישראלי).

5. אפיון מכשיר המדידה

תדרי עבודה	תאריך כיול	מספר סידורי	דגם	ציוד
30 – 5,000 Hz	30/11/2016 עד 30/11/2021	161130	MT 263	True-RMS 3 Axis AC Gaussmeter

6. מקורות הקרינה

- בכל עמדה 2 מחשבים ניידים ומערכת אל פסק (UPS) הנמצאים מתחת לשולחן,
- כבלי חיווט מתחת השולחן,
- תאורה מהקומה שמתחת או חיווט ברצפה. מקור זה קיים רק בעמדה 1 בלבד.

7. דו"ח מדידות קרינת ELF

תוצאת מדידה (mG)	מרחק מהמקור	מיקום המדידה
ראש: 0.2 מרכז גוף: 4-6 רגליים: 10-120	ראש- 80 ס"מ רגליים- צמוד	<b>עמדה 1</b> (שמאלית)
ראש: 0.2 מרכז גוף: 4-6 רגליים: 10-120	ראש- 80 ס"מ רגליים- צמוד	<b>עמדה 2</b>
ראש: 0.2 מרכז גוף: 4-6 רגליים: 10-120	ראש- 80 ס"מ רגליים- צמוד	<b>עמדה 3</b>
ראש: 0.2 מרכז גוף: 4-6 רגליים: 10-120	ראש- 80 ס"מ רגליים- צמוד	<b>עמדה 4</b> (ימנית)

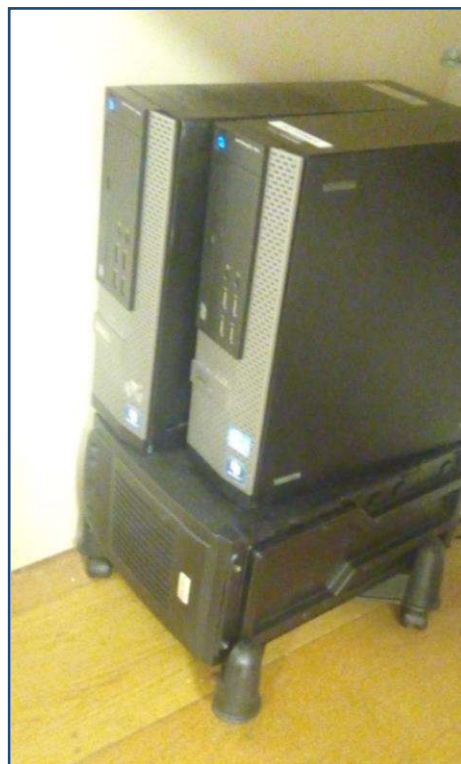
\*המדידה בעמדה זו הצביעה על מקור של שדה מגנטי נוסף, השפעתו עד טווח של מטר מהכסא.

8. תמונות

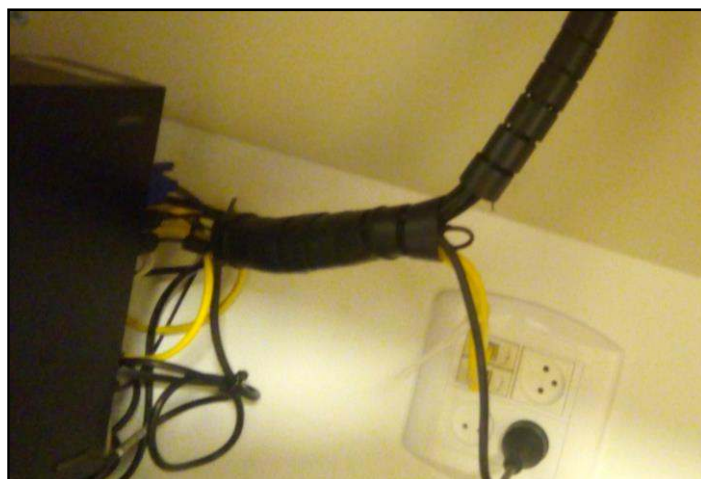
תמונה 2- מדידה באזור הרגליים עמדה 1, כ- 62 mG



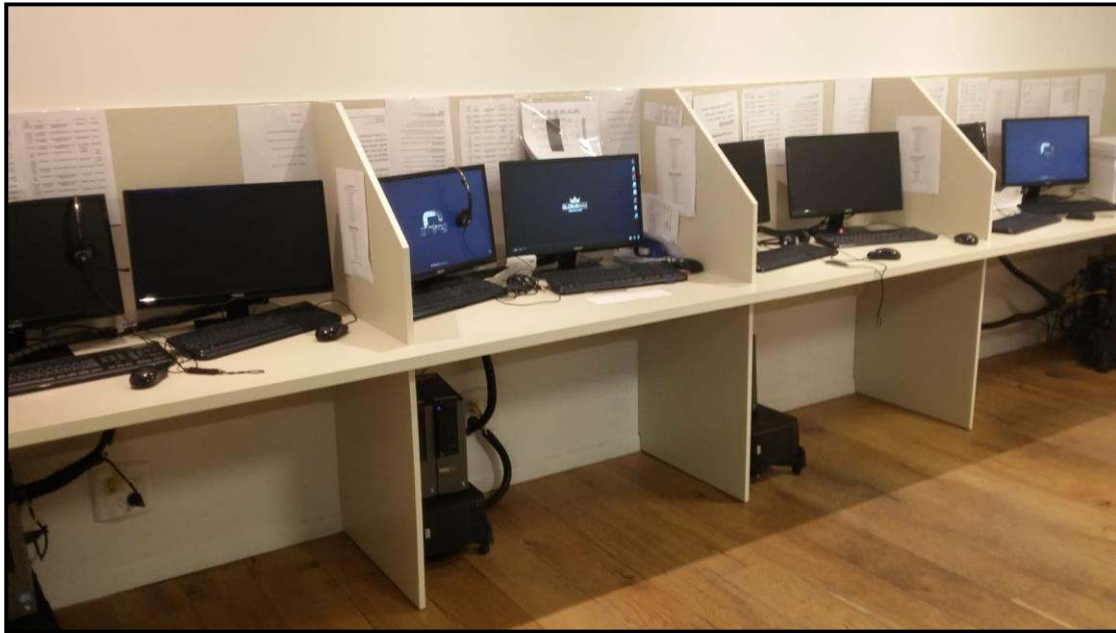
תמונה 1- מחשבים נייחים מערכת אל פסק



תמונה 3- כבלי חיווט עמדה 1



תמונה 6 - ארבעת העמדות לאחר הזנת הכסאות



בכבוד רב,  
יוסי אלעזר

העתק  
ד"ר עופר דרסלר, מנכ"ל האיגוד